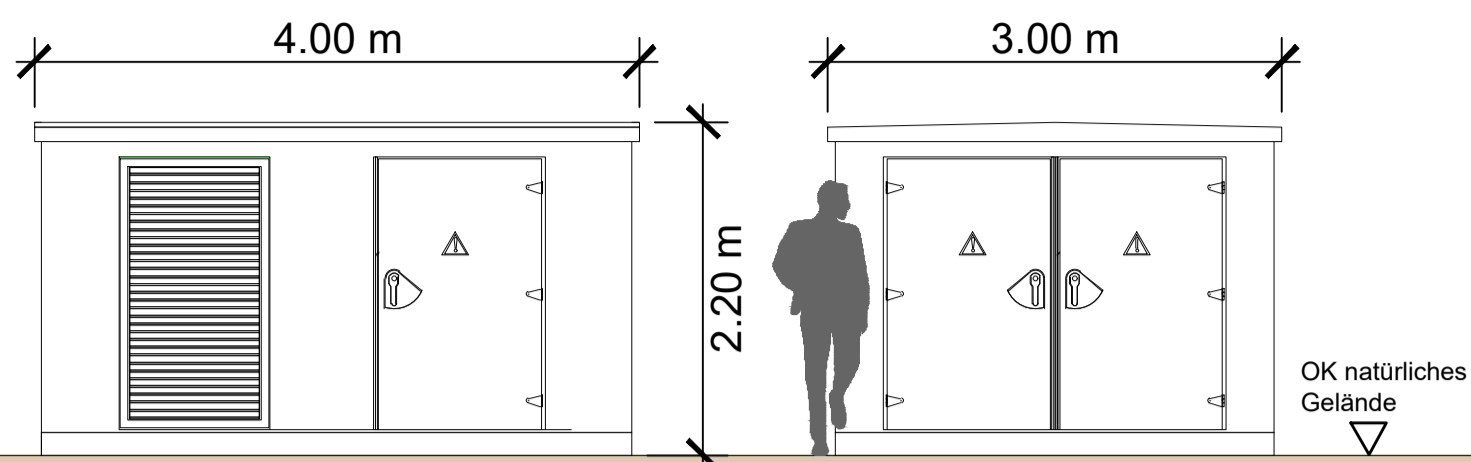


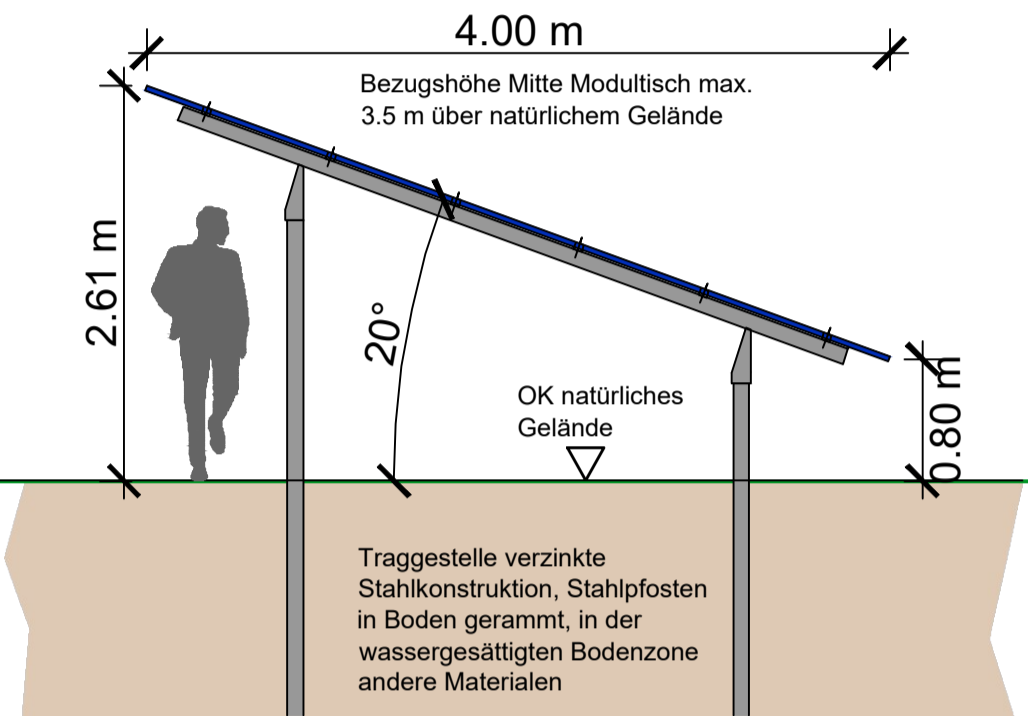
TRAFOSTATION SEITEN- UND VORDERANSICHT



maximale Höhe der Gebäude in m (Traufhöhe), max. 4,0 m über natürlicher Geländeoberfläche bei Mitte Gebäude

Detail Trafogebäude M 1:50

SCHNITTZEICHNUNG MODULTISCH

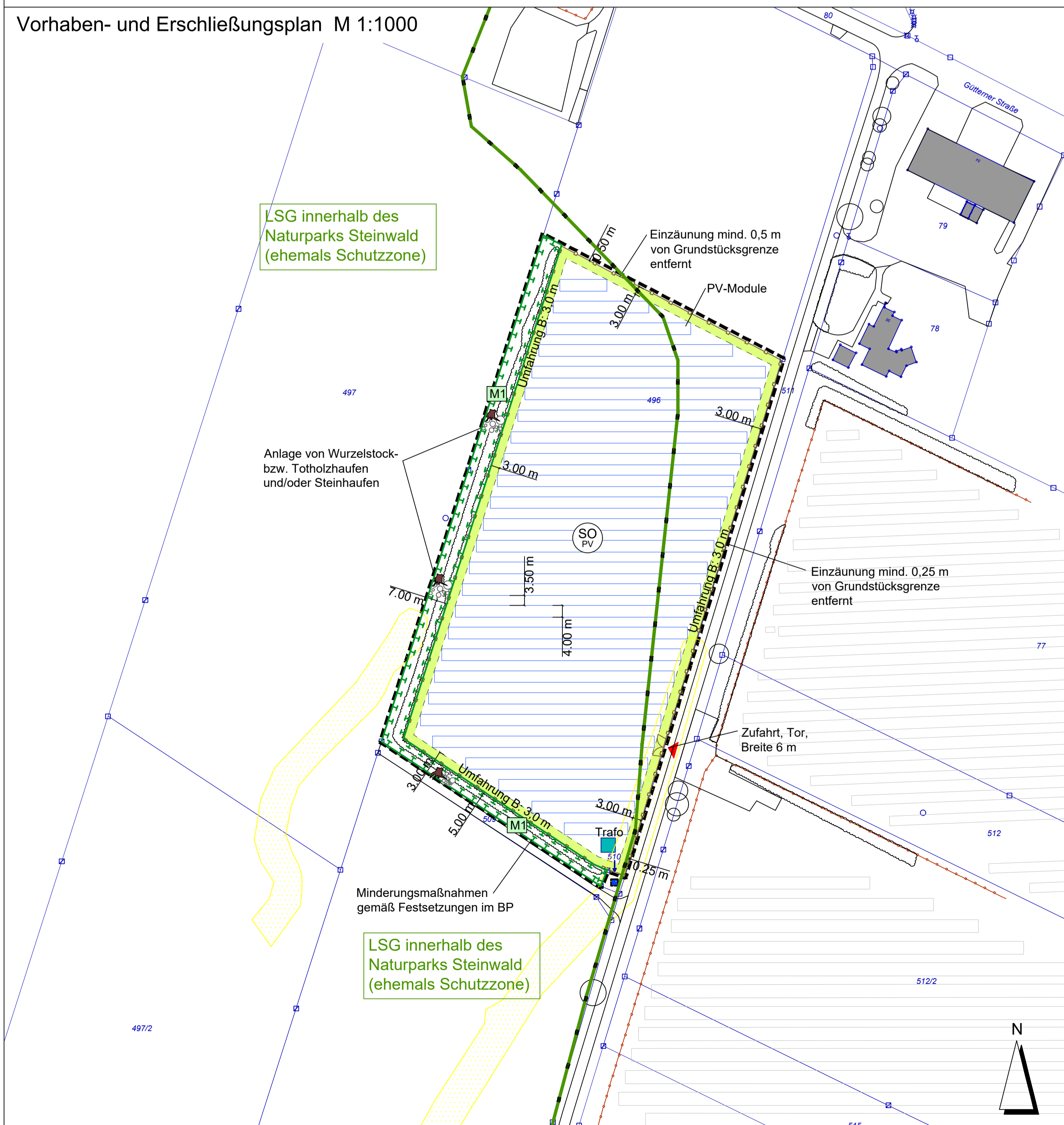


Schema Modultische M 1:50



Übersichtslageplan M 1 : 25.000

Vorhaben- und Erschließungsplan M 1:1000



PLANZEICHENERKLÄRUNG VORHABEN- UND ERSCHLIEßUNGSPLAN

- Grenze des räumlichen Geltungsbereichs des Vorhabenbezogenen Bebauungs- und Grünordnungsplans
- Sondergebiet nach § 1 Abs. 2 Nr. 12 und § 11 BauNVO: Zweckbestimmung: Photovoltaiknutzung zur Erzeugung elektrischer Energie
Baufläche Photovoltaikanlage
- Minderungsmaßnahmen gemäß Festsetzungen im Vorhabenbezogenen Bebauungsplan
- private Zufahrt und Umfahrung, Befestigung Rasen oder Schotterrasen
- Modultische für Photovoltaik-Module
- Einzäunung: mind. 0,25 - 0,5 m von Grundstücksgrenze entfernt
- Tor
- Trafostationen
- geplante Zufahrt
- BESTAND**
- vorhandene Flurgrenze und Flurnummer
- vorhandene Gehölzbestände ausserhalb des Geltungsbereichs
- vorhandene Bäume ausserhalb des Geltungsbereichs
- vorhandener Flurweg, Straße
- Höhenlinien in m NN
- Versorgungseinrichtung Wasser
- best. Freiflächen-Photovoltaikanlage
- Biotop der Biotopkartierung Bayern
- Grenze des Landschaftsschutzgebiets
- Anbindung der Zufahrt über Flurweg an die Güternerstraße, Friedenfelser Straße an die St 2169

Ausgefertigt
Fuchsmühl, den

(Siegel)

Wolfgang Braun, Erster Bürgermeister

Der Vorhaben- und Erschließungsplan ist Bestandteil des Vorhabenbezogenen Bebauungsplans.

VORHABENSTRÄGER: M.S.P. energy-Projekt GmbH
WALPERSREUTH 8
92715 PÜCHERSREUTH

PROJEKT: **SONDERGEBIET
"PHOTOVOLTAIKANLAGE
SONNENENERGIE
FUCHSMÜHL 3"**

PLANINHALT: **Vorhaben- und Erschließungsplan**

PLAN-NR.: 03 / 661

MASSSTAB: 1 : 25.000 / 1 : 1000 / 1 : 50

DATUM: 16.08.2024

GEÄNDERT:

BEARBEITET: G. Blank

GEZEICHNET: M. Völkel

UNTERSCHRIFT:

BLANK & PARTNER MBB
LANDSCHAFTSARCHITEKTEN
MARKTPLATZ 1, 92536 PFREIMD
TEL.: 09606 / 91 54 47 FAX.: 09606/ 91 54 48
eMAIL: info@blank-landschaft.de
www.blank-landschaft.de

